

WILLKOMMEN ↓↓ IM  
👍👍 **NAVALE**  
ZIEH EIN INS  
LEBEN - WIR 👩 👨 👩  
BEGLEITEN  
DICH BEI DEINEM  
✅ **ABENTEUER**

# Schnell erledigt: Deine ersten Schritte ins neue Leben



Lies nach, wie und wo Du uns kontaktierst. Gemeinsam lösen wir jedes Problem.



Folge uns auf Facebook, Twitter und Instagram. Mit unseren Updates weißt Du immer, was im Navale los ist.



Stell Dich Deinen Nachbarn vor. Manchmal wohnen die besten Freunde gleich nebenan. Man muss sie nur kennenlernen.

# Inhalt

- ➔ **Wie erreichst Du uns?**
- ➔ **Wer wir sind**
- ➔ **Was kannst Du erwarten?**
- ➔ **Fünf Versprechen an Dich**
- ➔ **Ist was schiefgelaufen?**
- ➔ **Jetzt wird's ernst**
- ➔ **Alles im grünen Bereich**
- ➔ **Was kannst Du für uns tun?**
- ➔ **Nur zur Sicherheit**
- ➔ **Die richtige Paketadresse**
- ➔ **Wichtige Fragen beim Einzug**
- ➔ **Deine Umgebung**
- ➔ **Falls Du mal Unterstützung benötigst**

# Wie erreichst Du uns?



## Navale Residence-Team

Für Dich vor Ort:

Montag bis Freitag .....8:00-17:00 Uhr

In Ausnahmefällen schließt das Management Office früher. Informationen zu Änderungen der Bürozeiten findest Du am Infobrett in der Lobby.

Für Dich am Telefon:

Mo-Fr: +49 40 33486879

Schlüsseldienst (kostenpflichtig): +49 40 32961679




Technischer Notdienst (kostenpflichtig): +49 175 4139195

Alle weiteren absoluten Notfällen: +49 151 72423627

Email: [navale.residence@unineststudents.de](mailto:navale.residence@unineststudents.de)



## Folge uns

-  NavaleHamburg
-  @uninestgermany
-  @uninestnavale



# Wer wir sind



**Dora**

Residence Housekeeper



**Markus**

Residence Assistant



**Doreen**

Residence Manager



**Brian**

Working Student



**Georgios**

Residence Technician

**WE ARE HAPPY TO ASSIST YOU WITH ANY QUESTIONS 😊**

# Was kannst Du erwarten?

**Schön, dass Du jetzt mit uns lebst. Damit es Dir bei uns gut geht, haben wir, Uninest Student Residences, uns hohe Ziele gesteckt.**

Du und andere Studierende haben die gleichen, hohen Erwartungen an Service, Qualität und Kommunikation wie jeder andere auch. Ihr habt es verdient, komfortabel und sicher zu leben. In diesem Sinne gestalten wir die Zukunft von Studentenunterkünften auf der ganzen Welt aktiv mit.

## **Das macht uns aus**

Bei uns kannst Du völlig unkompliziert ein Apartment mieten. Du wirst Dich rund um die Uhr sicher, gut betreut und wohl fühlen—das wird auch Deine Eltern interessieren. Wir arbeiten mit freundlichem Personal und klaren Absichten für Deine Sicherheit, Deine Lebensqualität und Deinen Komfort. Was wir für Dich tun, tun wir gerne und mit jahrelanger Erfahrung. Dafür stehen wir mit unserem guten Namen.



Unsere Vision ist es, für unzählige Studenten das Gleiche zu tun wie für Dich—in ausgezeichneten, ausgelasteten und belebten Residences weltweit. Daher freuen wir uns besonders, wenn Du uns weiterempfehlst.

# Fünf Versprechen an Dich

Wie man Ersti-Wochen an der Uni überlebt, können wir Dir nicht sagen. Wir geben Dir aber fünf Versprechen, die für ein angenehmes Leben bei uns sorgen. Dazu gehören zum Beispiel hohe Service- und Qualitätsstandards.



Wir bleiben **TRANSPARENT** und reden offen und ehrlich **mit Dir über jegliche Kosten, die Dir beim Mieten eines APARTMENTS ENTSTEHEN**



Wir beziehen **STUDIERENDE** aktiv in unser Unternehmen ein und lassen sie an *UNSERER ARBEITSWELT* **teilhaben.** So können wir *UNSER ANGEBOT* in ihrem Sinne gestalten.



Wir arbeiten ständig daran, **UNS ZUVERBESSERN.**   
*Auch wir MACHEN nicht immer alles richtig, das gehört zum Leben dazu. ABER WIR DENKEN ÜBER*



**all Deine VORSCHLÄGE** nach.



Wir halten **DINGE**  am Laufen. *Sollte etwas KAPUTTgehen oder nicht richtig FUNKTIONIEREN, sind wir zur Stelle.*



Wir stellen **FREUNDLICHES, ENGAGIERTES PERSONAL** ein,  an das Du Dich immer **VERTRAUENSVOLL** wenden KANNST. 



# Ist was schiefgelaufen?

**Das Studentenleben ist ein Abenteuer. Manchmal geht auch etwas kaputt oder funktioniert nicht richtig, das ist völlig normal. Keine Sorge, wir sind da und bringen die Dinge schnell wieder für Dich in Ordnung.**

## **Was reparieren wir?**

Alles, was zum festen Inventar und zur Gebäudeeinrichtung gehört.



## **Wie reparieren wir?**

Schnell. Zuverlässig. Gründlich.

**Prio-1-Reparaturen (Notfall Reparaturen):** innerhalb von 24 Stunden, nachdem Du sie gemeldet hast. Das betrifft alles, was Deine Gesundheit und Sicherheit gewährleistet oder Gebäude- und Sachschäden verhindert.

**Prio-2-Reparaturen (dringende Reparaturen):** innerhalb von fünf Arbeitstagen, nachdem Du sie gemeldet hast. Das betrifft alles, was Deinen wesentlichen Wohnkomfort wiederherstellt.

**Prio-3-Reparaturen (weniger dringende Reparaturen):** innerhalb von 28 Tagen, nachdem Du sie gemeldet hast. Das betrifft alles, was nicht in die Kategorien Prio-1 und Prio-2 fällt.

## **Wen kontaktierst Du?**

Du möchtest einen Schaden oder ein Problem melden? Rufe einfach Dein Residence-Team an oder informiere uns im Management Office. Wir freuen uns auf Deine Nachricht.

Dein Uninest Service-Team informiert Dich vorab über eventuell anfallende Kosten. Wie versprochen: Wir halten die Dinge am Laufen und bleiben transparent, was die Kosten angeht.



# Jetzt wird's ernst

**Jeder von uns hat sein Eigenleben, auch in der Gemeinschaft. Damit das Miteinander gut läuft, haben wir ein paar Regeln und Vorschriften aufgestellt. Wir nehmen sie sehr ernst – wer gegen sie verstößt, der riskiert sein Mietverhältnis.**



Wir wollen Dir keinesfalls kündigen müssen. Bitte behandle deshalb alle anderen Bewohner und Dein Zuhause respektvoll.



Alle Bewohner tragen gemeinsam Verantwortung dafür, dass die Gemeinschaftsräume sauber und ordentlich bleiben.



Für Deine Gäste bist allein Du verantwortlich. Bedenke, dass Du ein Apartment auf Einzelbelegungsbasis gemietet hast. Wir genehmigen aber einen Gastaufenthalt von bis zu zwei Nächten.



Damit sich alle sicher fühlen, müssen wir wissen, wer bei uns lebt. Eine ungenehmigte Untervermietung Deines Apartments ist daher nicht



möglich. Wenn Du Fragen zur Untervermietung hast, sprich uns gerne an.



Denke bitte daran, Deine Miete rechtzeitig zu zahlen, spätestens bis zum dritten Arbeitstag eines jeden Monats. Für eine alternative Zahlung nimm bitte Kontakt zu uns auf.



Solltest Du in eine finanzielle Notlage geraten, wende Dich bitte sofort an Dein Service-Team. Andernfalls fallen die üblichen Mahnungen und Gebühren für verspätete Mietzahlung an.

Bei allen Fragen oder Ausnahmen von der Regel ist Dein Uninest Service- Team immer für Dich da. Sprich uns einfach an.

# Alles im grünen Bereich



## Schalt' mal ab

Schalte alle Lichter und elektrischen Geräte aus, die Du gerade nicht brauchst und lasse nichts auf Stand-by. Kaum vorstellbar, wie viel Energie das spart.



## Tritt die Pedale

Mit dem Fahrrad wählst Du das umweltfreundlichste und gesündeste Verkehrsmittel. Wir sorgen dafür, dass Du es sicher aufbewahren kannst.



## Lass' den Deckel drauf

Gare Dein Essen immer mit einem Deckel auf Topf oder Pfanne. Das geht viel schneller und Du sparst Energie. Außerdem bleibt der Herd sauber und Dein Rauchmelder ruhig.



## Sorg' für Entsorgung

Bitte mache Dich mit unserem einfachen Recycling-System vertraut. Stelle sicher, dass Dein gesamter Abfall in der richtigen Tonne am Stellplatz landet, damit unser Planet so grün wie möglich bleibt.



## Heiz' Dir richtig ein

Natürlich ist Frischluft gesund. Aber wenn Du die Heizung aufdrehst, schließe bitte das Fenster. Die Umwelt wird es Dir danken.

# Was kannst Du für uns tun?

Du sollst Dein Studentenleben genießen – doch jedes Abenteuer hat seine Grenzen. Wir zählen auf Dich und darauf, dass Du an alle anderen in der Community denkst.



## Das halten wir für selbstverständlich:



Du reinigst Dein Apartment und sorgst für Ordnung.



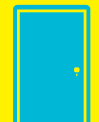
Du lässt andere schlafen und reduzierst Lärm zwischen 22:00-8:00 Uhr auf ein Minimum. Auch außerhalb dieser Zeiten respektierst Du Deine Mitbewohner.



Du gewährst uns zwecks Reparaturarbeiten Zutritt zu Deinem Apartment.



Du machst Dich wie alle anderen mit unseren Regeln und Richtlinien vertraut.



Du nimmst auch in Gemeinschaftsräumen Rücksicht – bei Lärmbelastung müssen wir sie sperren.

## So blitzt Dein Apartment:



Entsorge regelmäßig Deinen Müll in die dafür vorgesehenen Müllcontainer.



Spüle immer Dein Geschirr und achte darauf, dass der Küchenabfluss nicht verstopft.



Entferne alle Haare aus dem Duschabfluss und beuge dadurch Verstopfungen vor.



Halte Deine Wohnung sauber und ordentlich, auch, um sie vor Schädlingsbefall zu schützen.

# Nur zur Sicherheit

Bei uns darfst Du Dich gut aufgehoben und sicher fühlen – wir haben alle Vorkehrungen getroffen. Du selbst bist ein Teil dieser Schutzmaßnahmen. Informiere Dich daher, was Du beachten musst.



## Brandschutz:

Kein Spiel mit dem Feuer



Wer Brandmeldeanlagen und Sicherheitsausrüstungen manipuliert, macht sich schwer strafbar und muss mit einer Geldstrafe oder Strafverfolgung rechnen. Außerdem kann es zur fristlosen Kündigung führen.



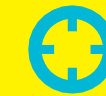
Welcher Notausgang ist der nächste zu Deinem Apartment? Wo ist der Sammelpunkt bei einem Brand? Nimm Dir die Zeit und mache Dich mit dem Gebäude und den Brandschutzmaßnahmen vertraut.

## Sicher ist sicher:

So schützt Du Dich und andere



Rauchen und illegale Drogen sind in der gesamten Residence verboten.



Schließe immer Fenster und Türen, wenn Du Dein Apartment verlässt.



Achte auf Deine persönliche Sicherheit, vor allem, wenn es um fremde Besucher geht. Es ist im Zweifelsfall immer besser, jemandem den Zugang zu verweigern. Damit verhinderst Du mögliche Probleme bereits im Vorfeld.



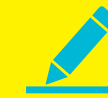
Bitte achte auf Deinen Lärmpegel, besonders spät in der Nacht. Viele Deiner Mitbewohner sind übrigens auch frühmorgens oder abends und manchmal sogar rund um die Uhr am Lernen.

# Die richtige Paketadresse

Du erwartest Post von Deinen Eltern oder Freunden? Dann freu' Dich über unseren Service:



Wir bewahren alle Pakete im Management Office für Dich auf. Sobald Du sie abholst, brauchen wir Deine Unterschrift.



Kümmere Dich darum, dass Deine Post korrekt adressiert wird. Jeder Absender muss Deinen vollständigen Namen und Deine Apartment-Nummer angeben.



Deine Briefpost liefern wir direkt an Dein Apartment aus. Deine Pakete nimmt unser Management Office während der Öffnungszeiten an.



Wir kümmern uns nach bestem Wissen und Gewissen um alle Pakete, die wir in Deinem Namen annehmen. Falls doch etwas schiefgeht, können wir nicht für Schäden oder Verlust haften. Daher gib uns bitte Bescheid, wenn Du auf unseren Paketservice verzichten möchtest.

# Wichtige Fragen beim Einzug

**Du bist gerade eingezogen?  
Dann solltest Du Dir folgende Fragen stellen:**



Habe ich meinen Rundfunkbeitrag gezahlt? Informationen findest Du unter: [rundfunkbeitrag.de](http://rundfunkbeitrag.de)



Kenne ich schon den hauseigenen Waschraum mit Waschmaschinen und Trocknern (Münzbetrieb)?



Habe ich meine Immatrikulationsbescheinigung im Management Office abgegeben?



Bin ich schon bei der zuständigen Meldebehörde der Stadt gemeldet?

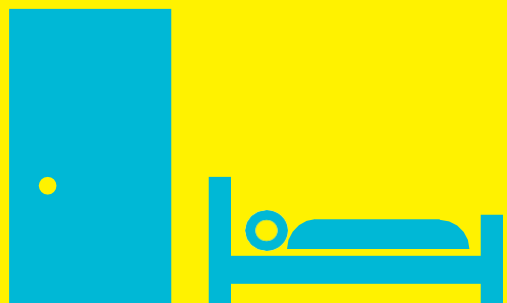
## Technik



In der gesamten Residence gibt es Breitband mit WiFi, mit der Option vier Geräte mit Deinem Internet-Account zu verbinden. Unser Internetprovider ist MobyKlick/willy.tel.



Wenn es Probleme gibt, kannst Du MobyKlick/ willy.tel unter der Rufnummer +49 (0) 406969630 oder 0800 333 44 99 sowie per E-Mail an [technischer-support@willytel.de](mailto:technischer-support@willytel.de) oder [betrieb@willytel.de](mailto:betrieb@willytel.de) erreichen. Der MobyKlick/ willy.tel Support Service ist in deutscher und englischer Sprache verfügbar. Für häufig gestellte Fragen kannst Du auch die Website [mobyklick.de](http://mobyklick.de) besuchen.



# Deine Umgebung

Wenn Du bei uns ankommst, möchtest Du sicherlich Deine neue Umgebung kennenlernen. Hier sind einige Orte, die Du kennen solltest:

## Supermarkt

**Rewe im W1 Hamburg-Wandsbek**

Wandsbeker Markstraße 1, *2 Minuten zu Fuß*

## Fitness-Studio

**Fitness First Hamburg-Wandsbek**

Wandsbeker Markstraße 2, *2 Minuten zu Fuß*

## Geldautomat

**TARGOBANK**

Wandsbeker Chaussee 329, *2 Minuten zu Fuß*

## Post

**Deutsche Post Filiale**

Wandsbeker Chaussee 248, *5 Minuten zu Fuß*

## Copy Shop

**Daisy´s REPRO**

Schloßstraße 6, *5 Minuten zu Fuß*

## Shopping Center

**QUARREE Wandsbek**

Quarree 8-10, *10 Minuten zu Fuß*

## Kino

**CinemaxX Hamburg-Wandsbek**

Quarree 8-10, *10 Minuten zu Fuß*

## Polizei

**Polizeikommissariat 37 - PK 37**

Am Alten Posthaus 6, *14 Minuten zu Fuß*

## Krankenhaus

**Asklepios Klinik Wandsbek**

Alphonsstraße 14, *2,2 km entfernt*

## Feuerwehr

**Freiwillige Feuerwehr Wandsbek-Marienthal**

Am Neumarkt 30, *2,3 km entfernt*





# Falls Du mal Unterstützung benötigst

Neben einem Arzt, Zahnarzt oder Krankenhaus kann es sein, dass Du im Laufe Deiner Studienzeit evtl. auch die eine oder andere Art der Unterstützung benötigst. Hier ein paar Anlaufstationen, je nach Deinen Bedürfnissen.

## **Studierendenwerk Hamburg**

Beratungszentrum Soziales  
& Internationales – BeSI  
Grindelallee 9, 20146 Hamburg  
Tel.: +49 (0) 40 41902155

Bietet Dir aktuelle Informationen, Orientierungs- und Entscheidungshilfen sowie kompetente psychologische und juristische Beratung an.

## **Sozialpsychiatrischer Dienst**

Caffamacherreihe 1-3, 20355 Hamburg  
Tel.: +49 (0) 40 428544741

Hilfe und Beratung bei seelischen Problemen, psychischen Erkrankungen und in Krisensituationen.

## **Studentische TelefonSeelsorge – STUTS**

Tel.: +49 (0) 40 41170411  
Telefonseelsorge & Krisen- und Lebensberatung.  
Täglich von 20 bis 24 Uhr erreichbar.

## **KISS Hamburg**

Wandsbeker Chaussee 8, 22089 Hamburg  
Tel.: +49 (0) 40 41520151  
Deine Kontakt- und Informationsstelle für Selbsthilfegruppen in Hamburg.

